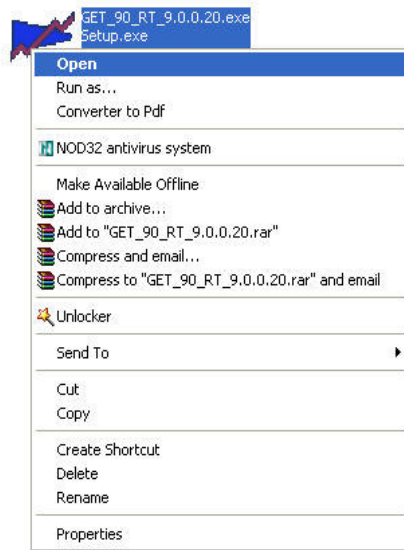


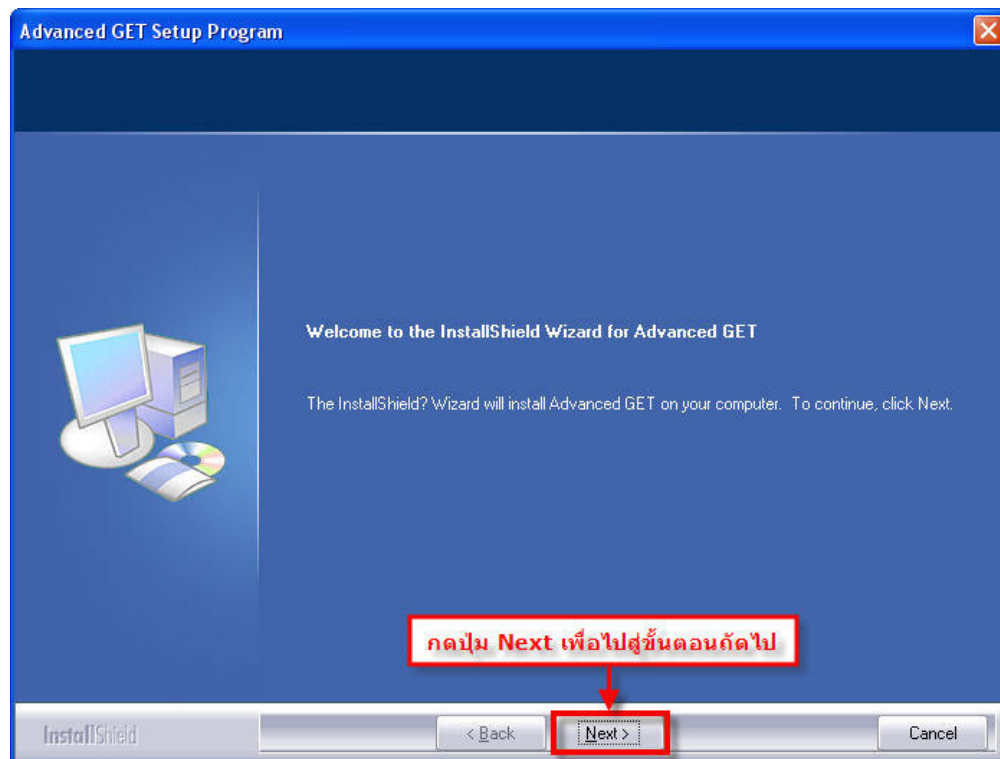
## ขั้นตอนการติดตั้งโปรแกรม Advanced GET และ OnDemand Plugin

### ขั้นตอนการติดตั้งโปรแกรม Advanced GET

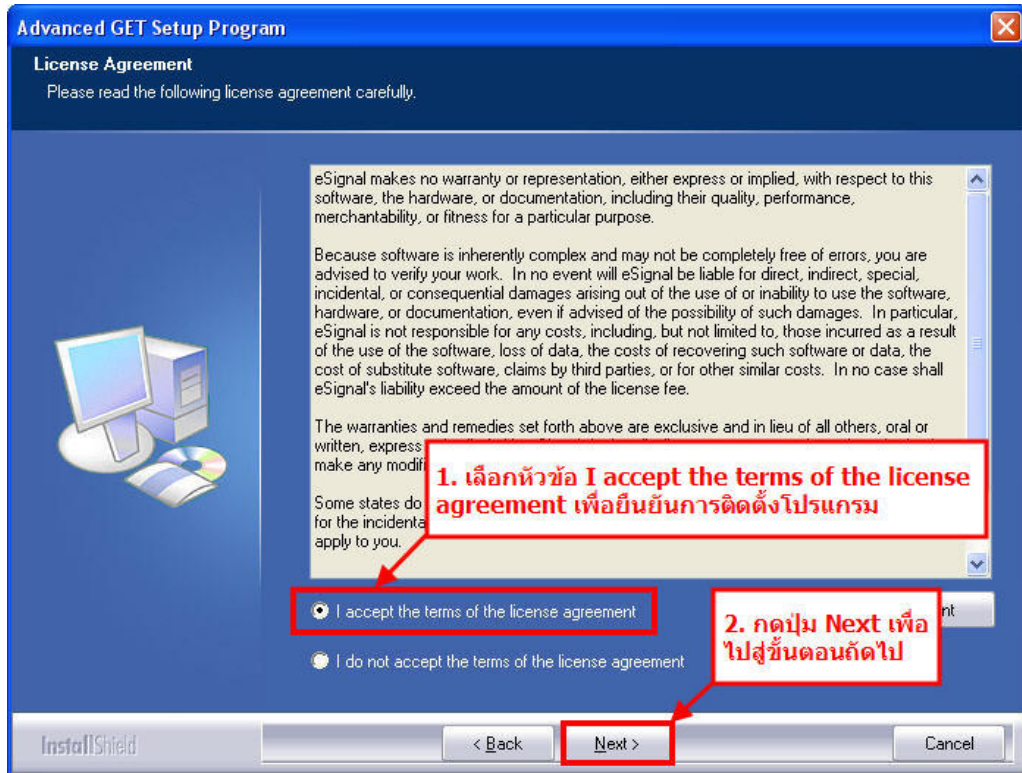
1. ทำการดาวน์โหลดโปรแกรม Advanced GET ได้ที่ <http://www.esignal.com/advancedget/download>
2. ทำการติดตั้งโปรแกรม Advanced GET โดยการคลิกขวาที่ไอคอนตัวติดตั้ง Advanced GET เลือก Open (ตัวอย่างในรูปเป็นตัวติดตั้ง Advanced GET Ver. 9)



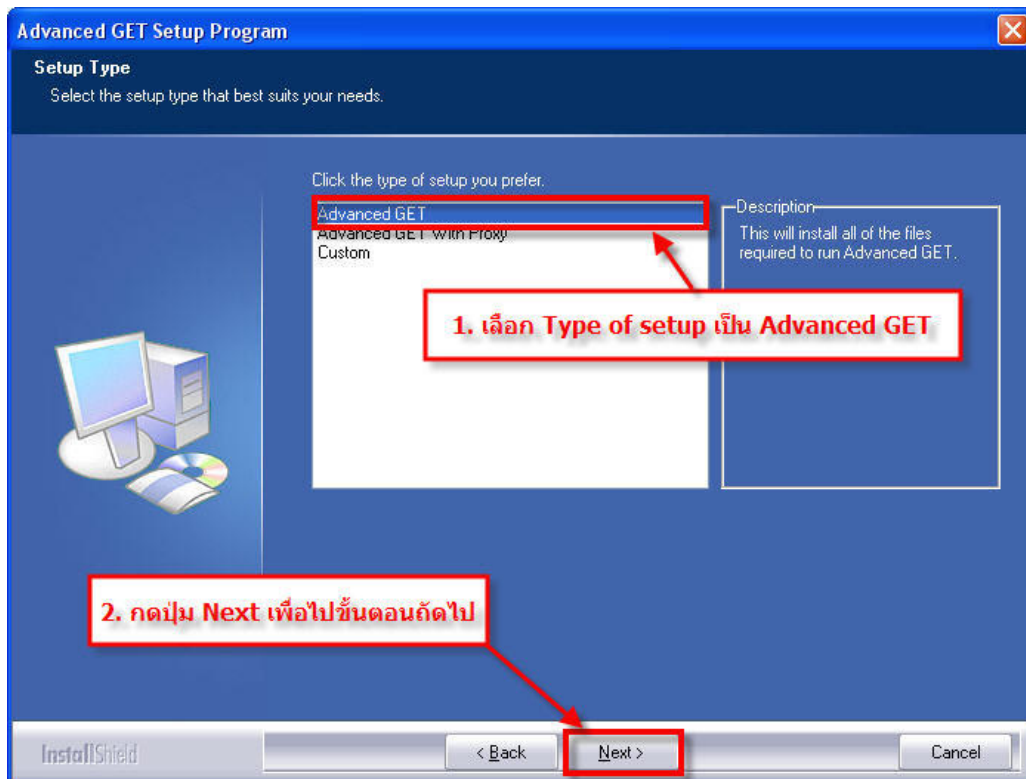
2. ถัดมาจะเข้าสู่ขั้นตอนการ Setup Program ให้ท่านคลิกปุ่ม Next ด้านล่าง เพื่อไปสู่ขั้นตอนการติดตั้งขั้นถัดไป



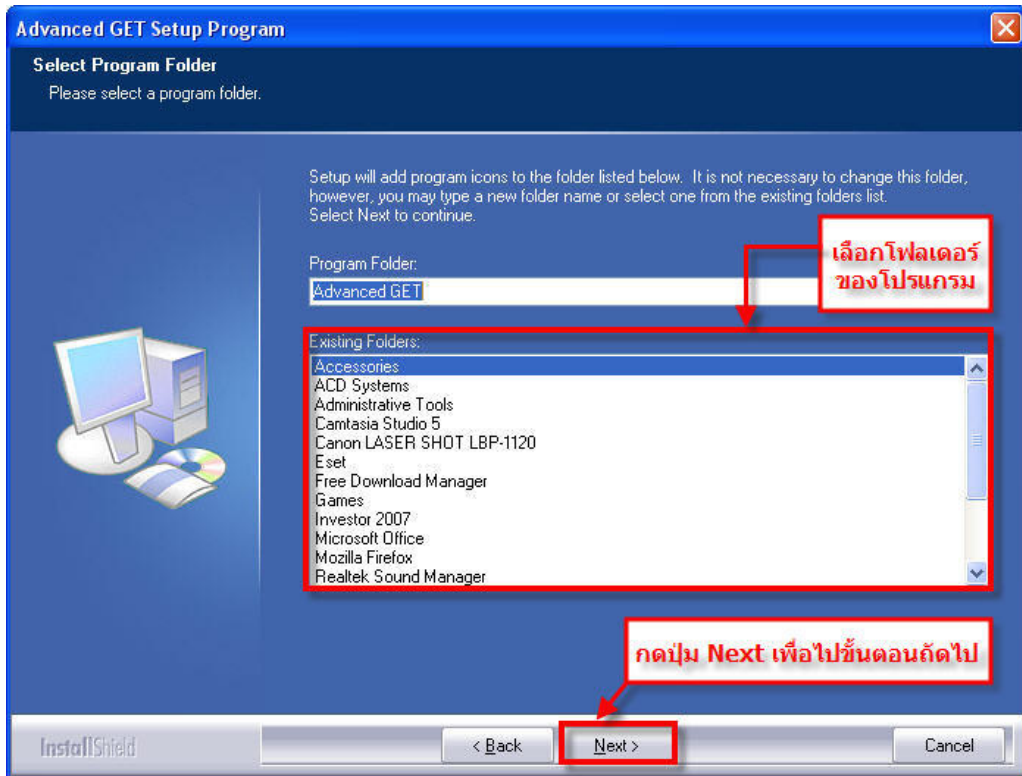
3. ทำการยืนยันการติดตั้งโปรแกรม โดยเลือกหัวข้อ I Accept terms of the license agreement แล้วกดปุ่ม Next เพื่อไปสู่อันตอนถัดไป



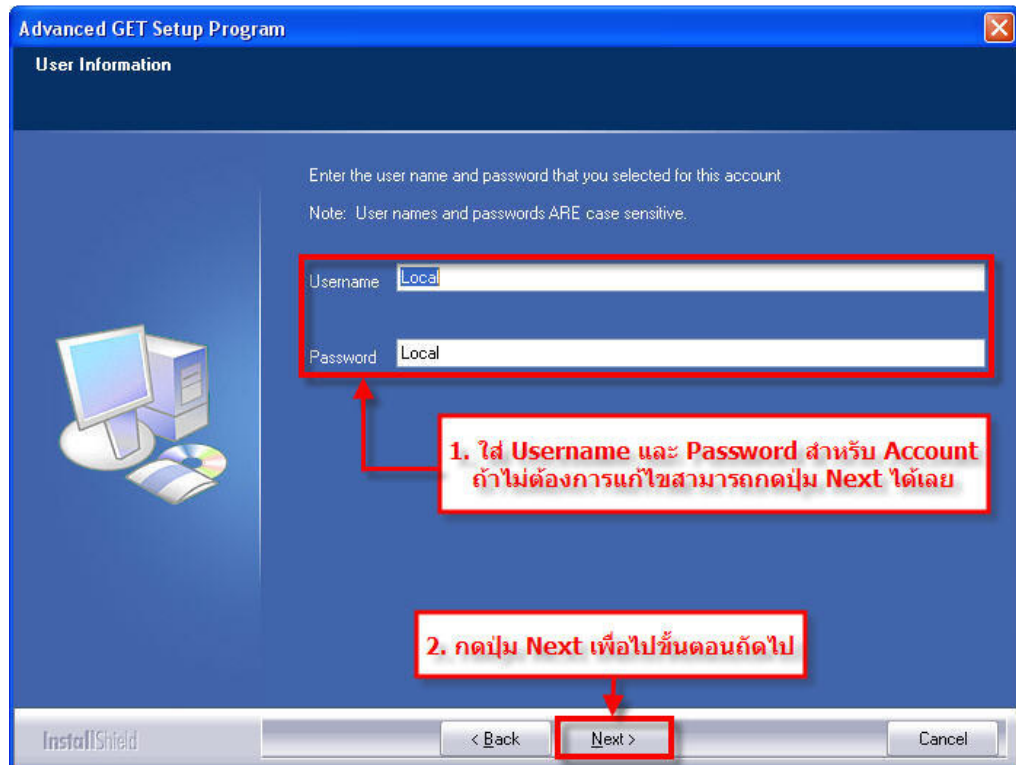
4. เลือก Type of setup เป็นรูปแบบ Advanced GET แล้วกดปุ่ม Next เพื่อไปสู่อันตอนถัดไป



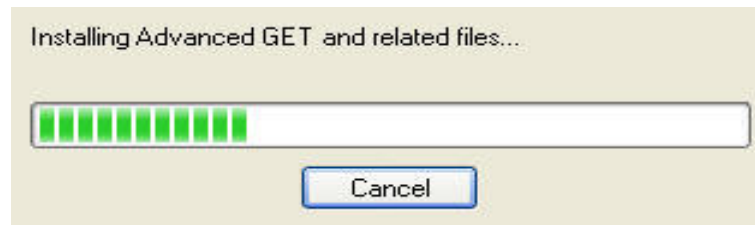
5. เลือกโฟลเดอร์ของโปรแกรม ถ้าไม่ต้องการแก้ไขข้อมูล สามารถคลิก Next ได้เลย



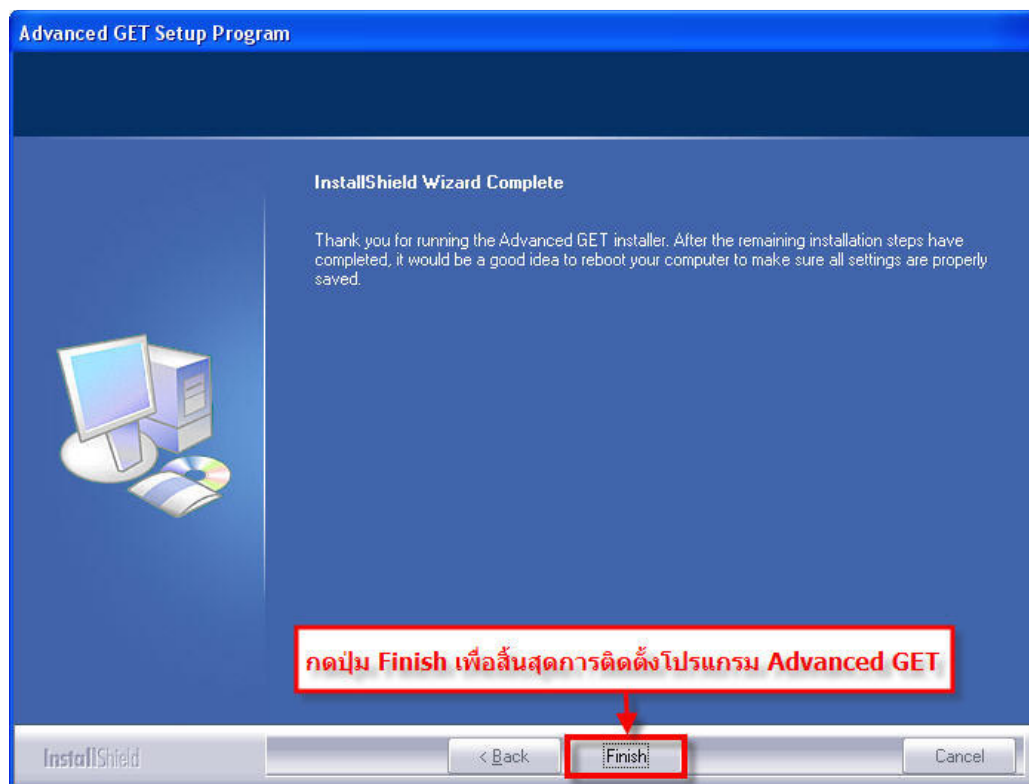
6. กรอกรายละเอียดของ User ถ้าไม่ต้องการแก้ไขข้อมูล สามารถคลิก Next ได้เลย



## 7. กำลังดำเนินการติดตั้งโปรแกรม Advance GET

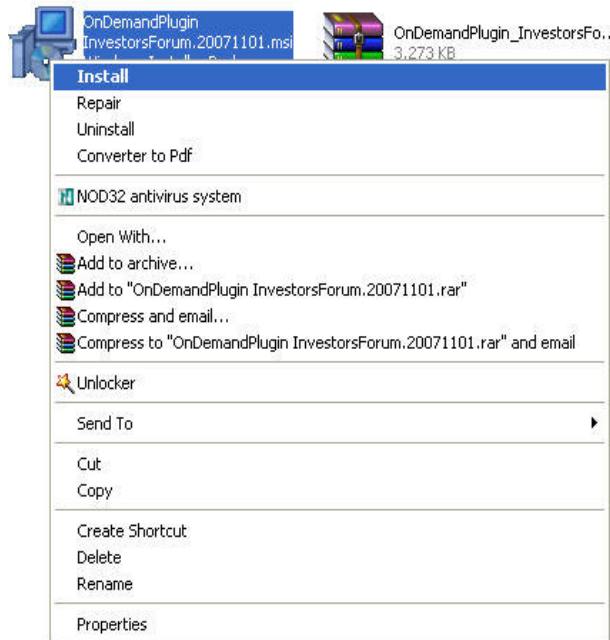


## 8. กดปุ่ม Finish เพื่อสิ้นสุดการติดตั้งโปรแกรม Advanced GET

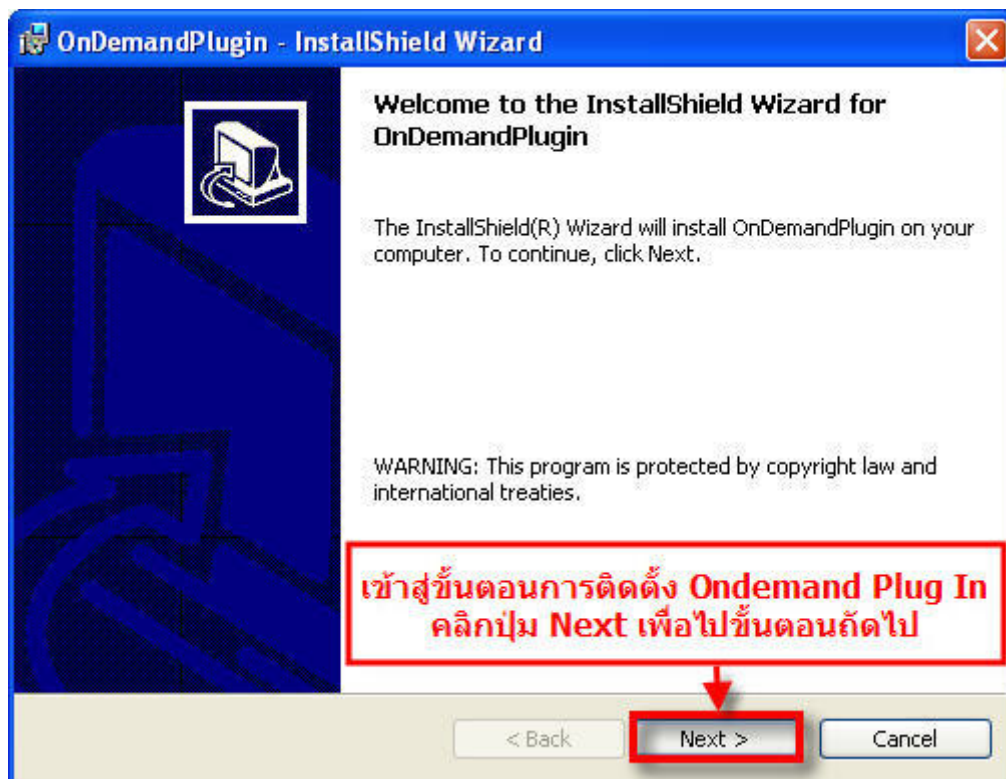


## ขั้นตอนการติดตั้ง OnDemand Plug In

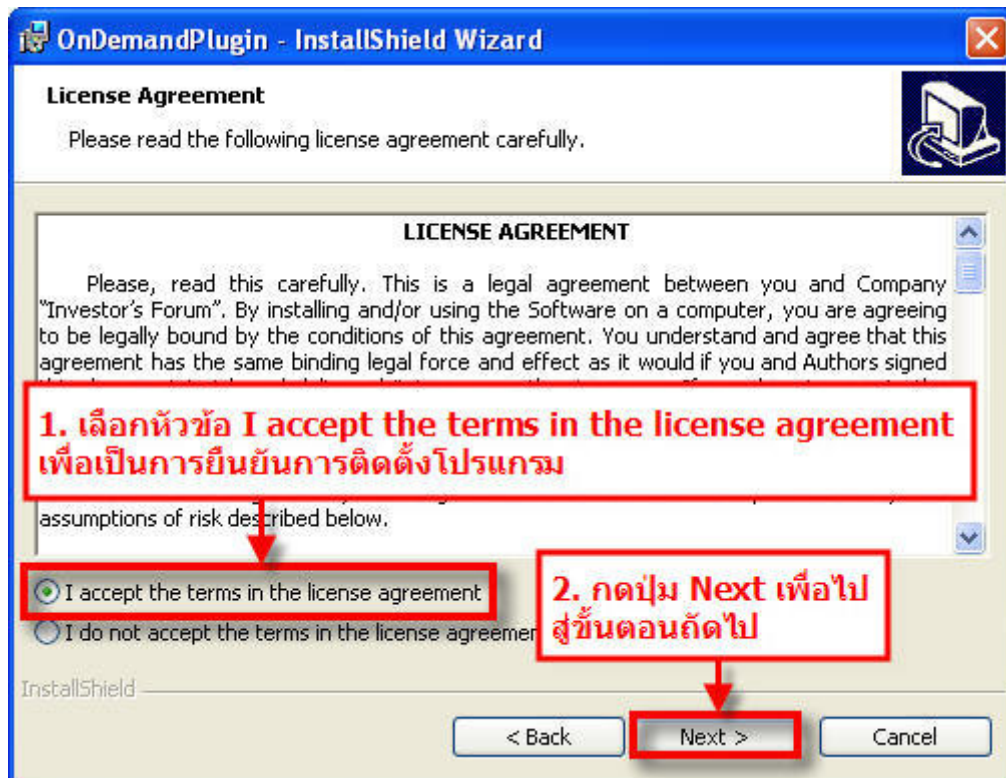
1. หลังจากติดตั้งโปรแกรม Advanced GET เรียบร้อยแล้ว
2. ให้ทำการติดตั้งไฟล์ OnDemand DataFeed PlugIn ซึ่งได้เตรียมมาให้ในแผ่นแล้วเป็นไฟล์สกุล .msi ให้ทำการติดตั้งโดยคลิกขวาเลือก Install หรือ Double Click ที่ไฟล์



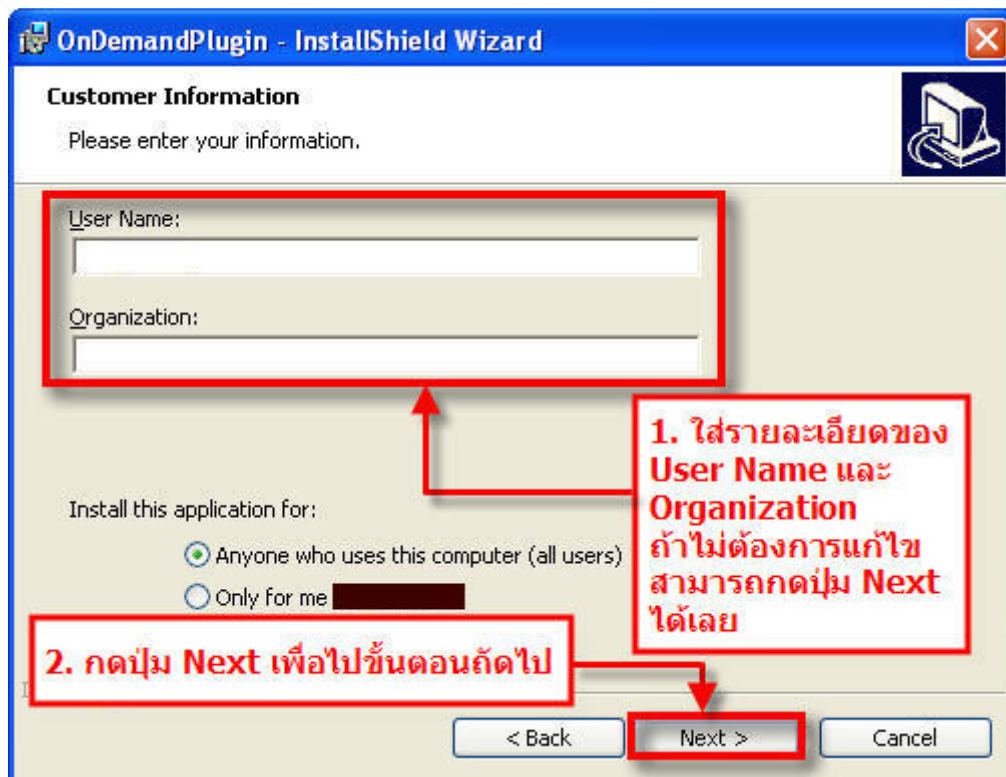
3. เข้าสู่ขั้นตอนการติดตั้ง Ondemand PlugIn แล้วคลิกปุ่ม Next เพื่อไปขั้นตอนถัดไป



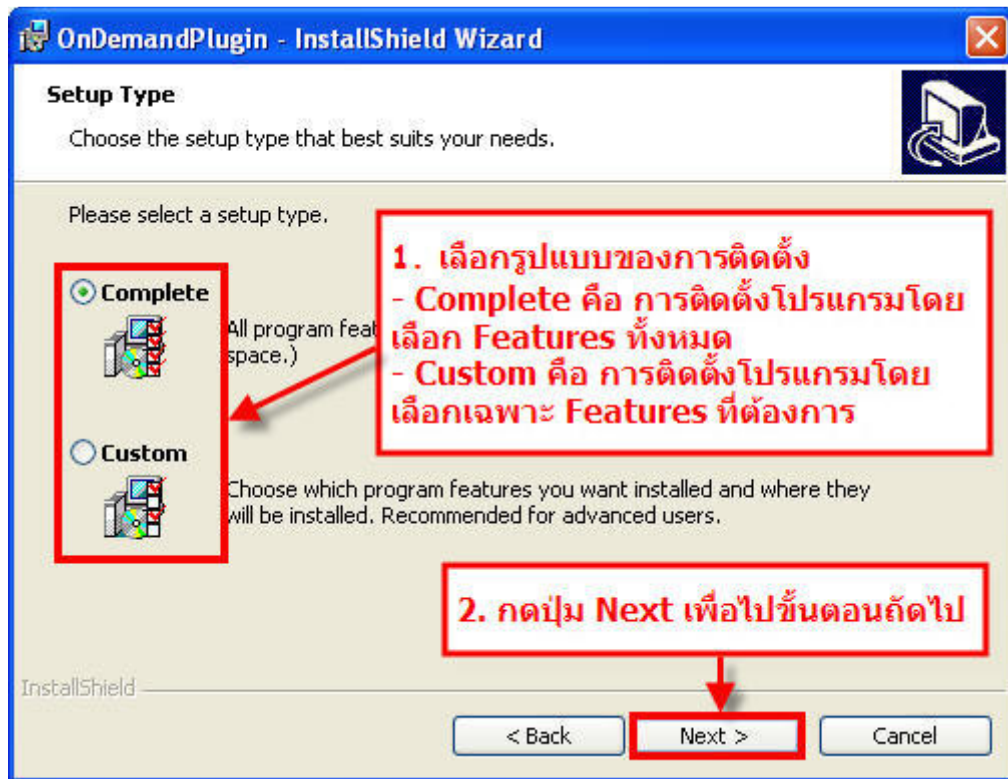
4. ทำการยืนยันการติดตั้งโปรแกรม โดยคลิกหัวข้อ I Accept terms of the license agreement แล้วกดปุ่ม Next เพื่อไปขั้นตอนถัดไป



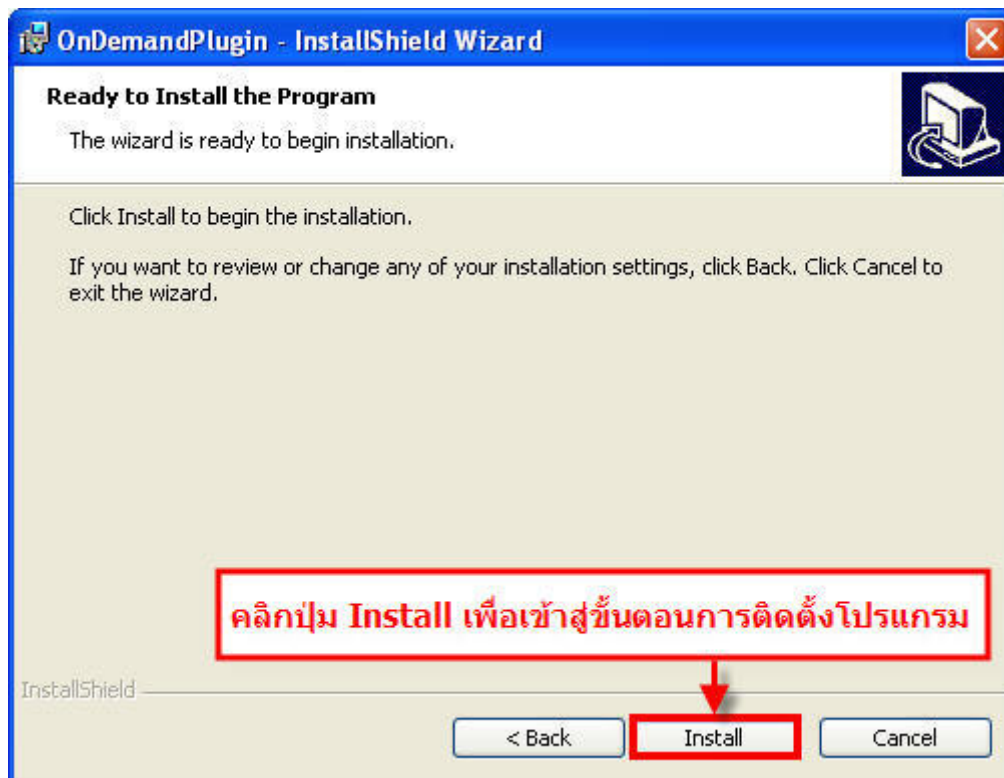
5. ใส่ User Name และ Organization ถ้าไม่ต้องการแก้ไข สามารถกดปุ่ม Next ได้เลย



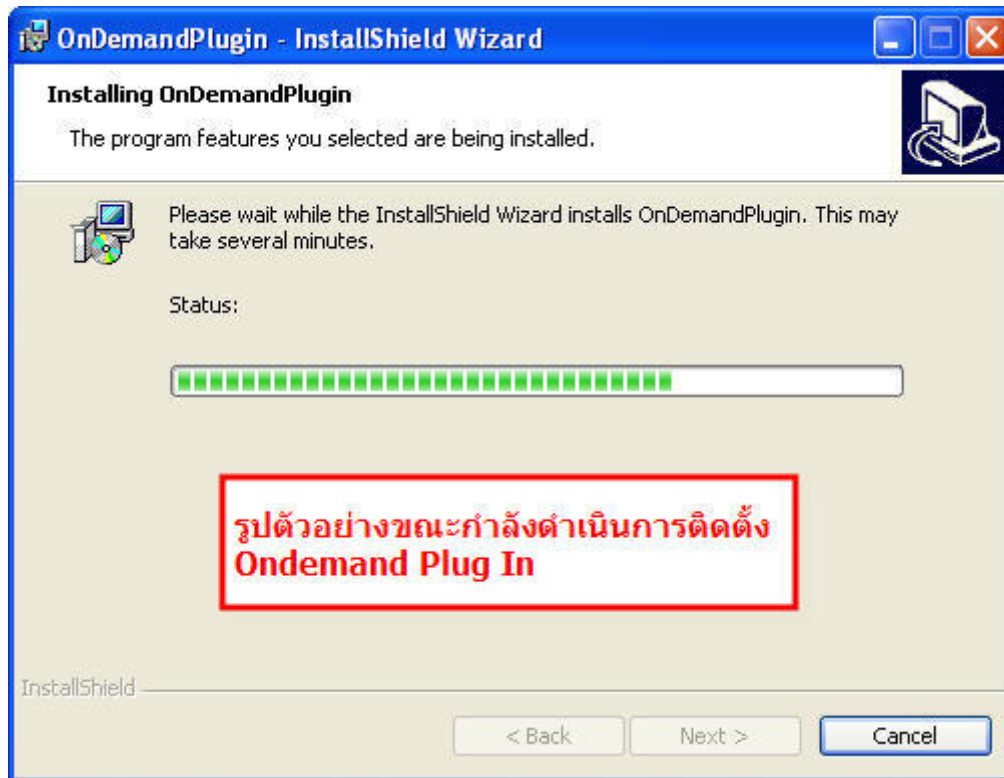
6. เลือกรูปแบบของการติดตั้ง แล้วกดปุ่ม Next เพื่อไปขั้นตอนถัดไป
- Complete คือ การติดตั้งโปรแกรมโดยเลือก Features ทั้งหมด
  - Custom คือ การติดตั้งโปรแกรมโดยเลือกเฉพาะ Features ที่ต้องการ



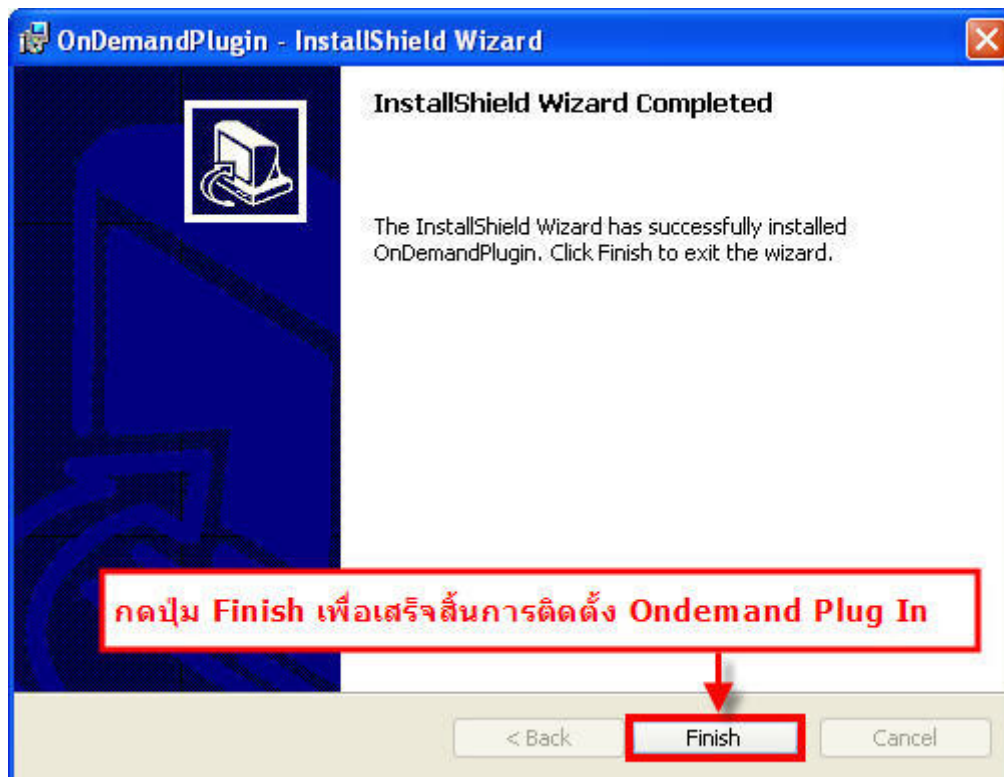
7. คลิกปุ่ม Install เพื่อเข้าสู่ขั้นตอนการติดตั้งโปรแกรม



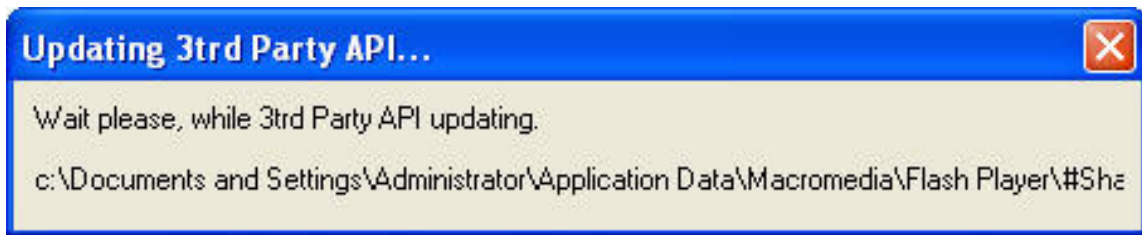
8. รูปตัวอย่างขณะกำลังดำเนินการติดตั้ง OnDemand Plug In



9. กดปุ่ม Finish เพื่อเสร็จสิ้นการติดตั้ง OnDemand Plug In

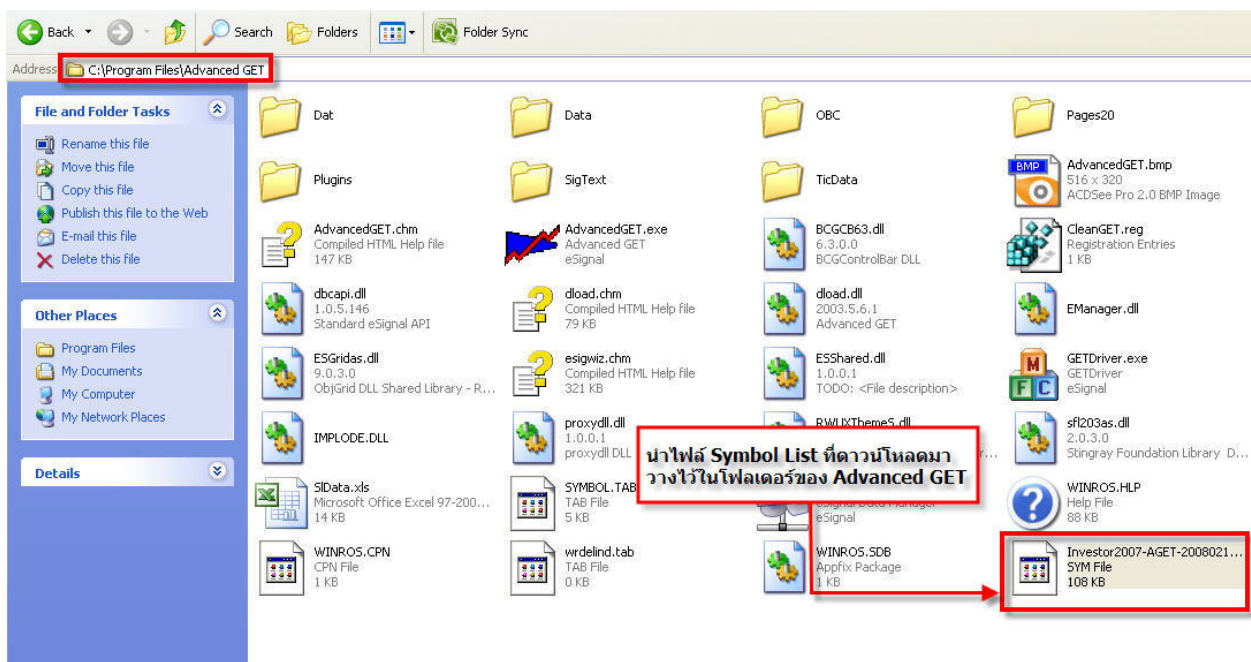


10. หลังจากติดตั้ง OnDemand Plug In เสร็จสิ้น จะมีหน้าต่างแสดงการอัปเดต 3trd Party API อัตโนมัติปล่อยทิ้งไว้จนหน้าต่างหายไป

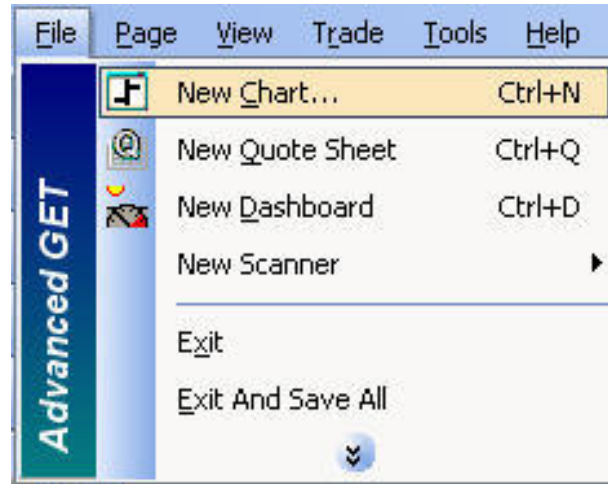


## วิธีการดึงข้อมูลจาก Symbol List (กรณีต้องการใช้งานโปรแกรม Advanced GET)

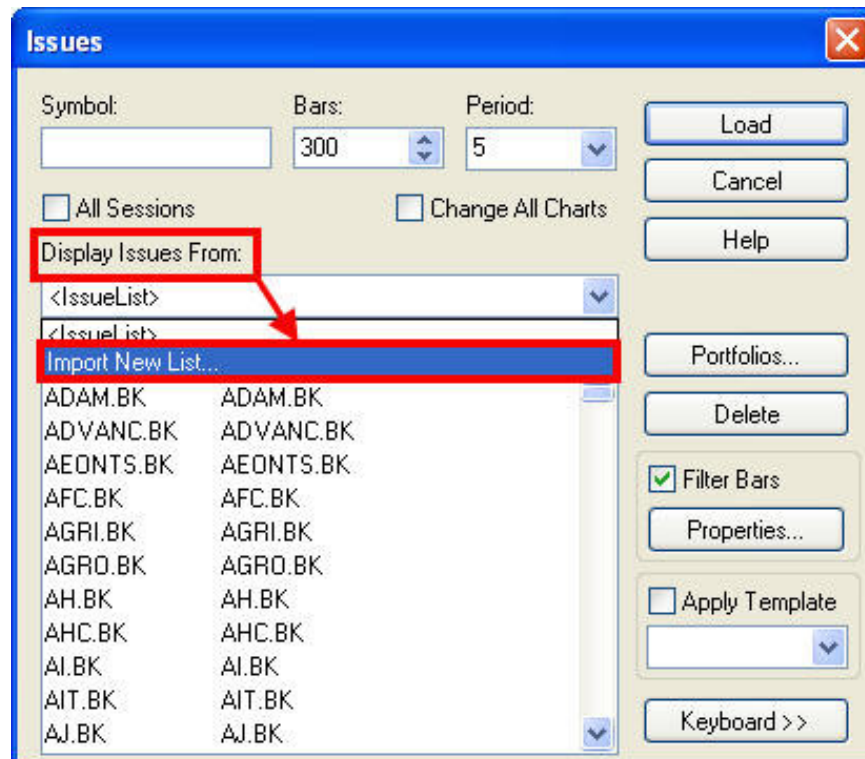
1. Copy ไฟล์ Symbol List ของ Advanced Get เรียบร้อยแล้ว ให้นำไฟล์ดังกล่าวไปวางไว้ในโฟลเดอร์ของ Advanced GET ดังในรูป C:\Program Files\Advanced GET



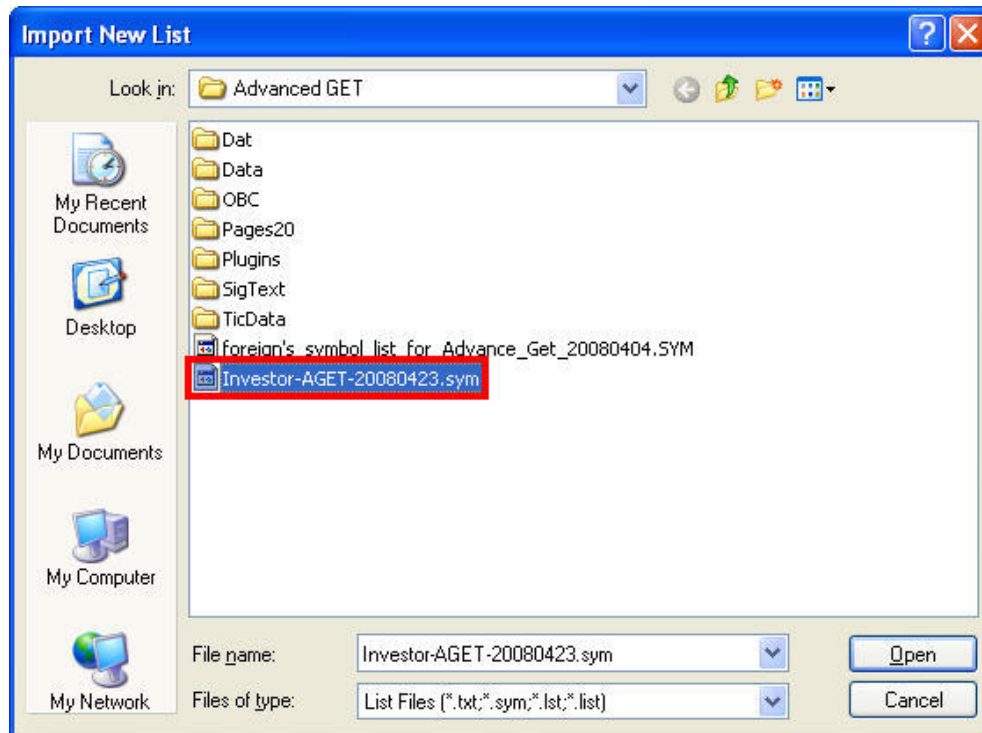
2. เมื่อท่านเปิดโปรแกรม Advanced GET เลือกที่แถบเมนูด้านบน File > New Chart



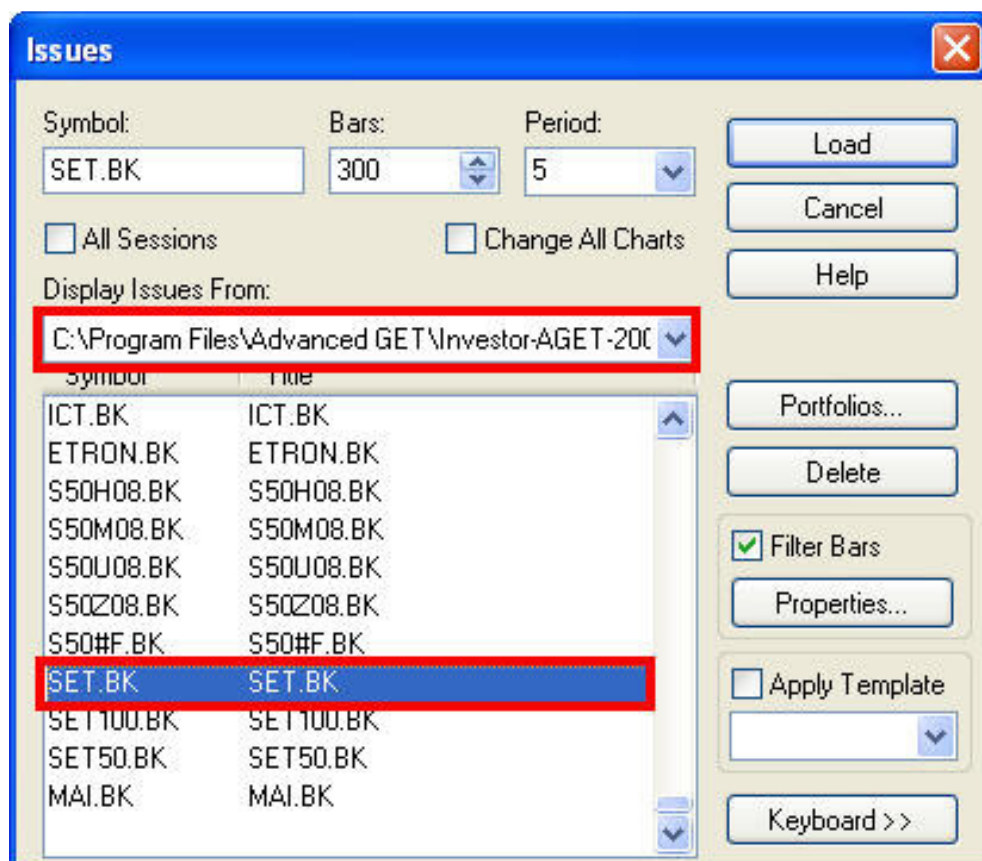
3. หน้าต่าง Issues เลือกหัวข้อ Display Issue From ให้เปลี่ยนเป็น Import New List



4. แล้วให้เลือกไฟล์ Symbol List ที่ดาวน์โหลดไว้ใน Advanced GET ให้ Browse แล้วค้นหาไฟล์ Symbol List ที่ลงในโฟลเดอร์ของโปรแกรม Advanced GET



5. สังเกตว่า Display Issues From เปลี่ยนเป็น Symbol List แล้วในตอนนี้ สามารถเลือก Symbol ได้จากช่องด้านล่าง



ในรูปแบบล่างเป็นตัวอย่างของ Chart ที่เรียกเปิดจากโปรแกรม Advanced GET 9.0

